

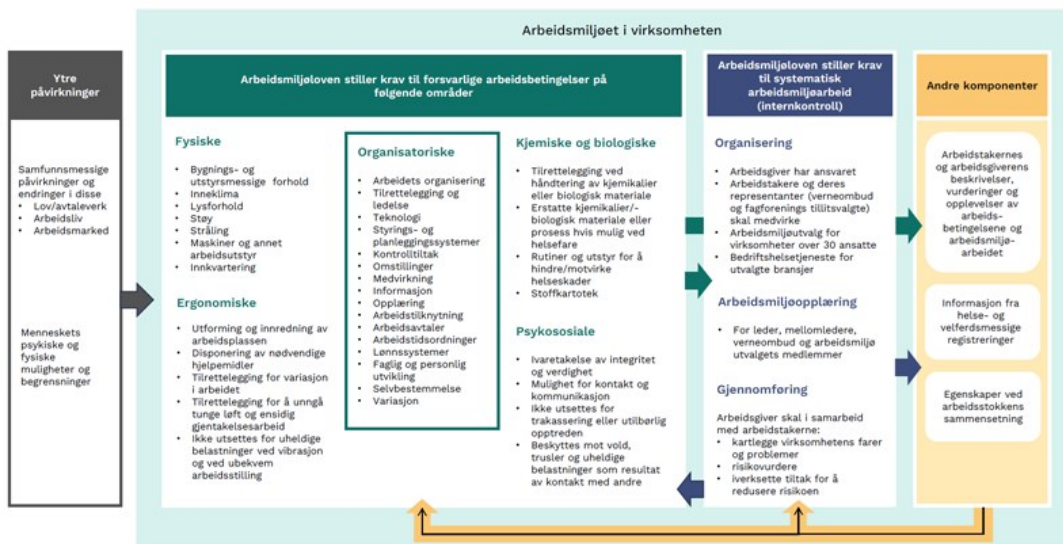
Arbeidsmiljømodellen

Arbeidstilsynets arbeidsmiljømodell samler og synliggjør hvilke krav arbeidsmiljøloven stiller til virksomhetenes arbeidsmiljø.

Arbeidstilsynet fører tilsyn med hvordan virksomhetene ivaretar kravene, med utgangspunkt i intensjonene med loven og hensiktene med kravene. Arbeidstilsynet gir også veiledning i krav som stilles og hvordan virksomhetene kan oppfylle disse kravene.

Arbeidsmiljølovens krav er «et fullt forsvarlig arbeidsmiljø ut fra en enkeltvis og samlet vurdering av faktorer i arbeidsmiljøet som kan innvirke på arbeidstakernes fysiske og psykiske helse og velferd.»

Arbeidstilsynets arbeidsmiljømodell – inngangsdører til vurdering av arbeidsmiljø



Arbeidstilsynets arbeidsmiljømodell er utarbeidet til hjelp for virksomhetene og etatens inspektører – og viser de kravene arbeidsmiljøloven stiller. Loven stiller krav både til virksomhetenes arbeidsmiljø og til virksomhetenes arbeidsmiljøarbeid.

Modellen viser at arbeidsmiljøet i en virksomhet er summen av og samspillet mellom arbeidsbetingelser, arbeidsmiljøarbeid, arbeidstakernes og arbeidsgivernes beskrivelser, vurderinger og opplevelser av arbeidsbetingelsene og arbeidsmiljøarbeidet, helse- og velferdsmessige konsekvenser og egenskaper ved arbeidstokkens sammensetning.

Inngangsdører til arbeidsmiljø – Arbeidstilsynets arbeidsmiljømodell

[Inngangsdører til arbeidsmiljø – Arbeidstilsynets arbeidsmiljømodell.pdf](#)

Dette er en kort innføring i arbeidsmiljømodellen med selve modellen, forklaringer til de ulike delene i modellen og en oversikt over hvilke bestemmelser i arbeidsmiljøloven som dekker de ulike delene i modellen.

Arbeidsmiljømodellen – Arbeidsmiljøloven som veiviser til et godt arbeidsmiljø

[Arbeidsmiljømodellen - Arbeidsmiljøloven som veiviser til et godt arbeidsmiljø.pdf](#)

En mer utførlig beskrivelse og forklaring av arbeidsmiljømodellen. Rapporten utdyper også arbeidsmiljølovens krav til organisatoriske arbeidsbetingelser og krav til systematisk arbeidsmiljøarbeid.

Regelverk

[Arbeidsmiljøloven](#)
